

Imker*innengespräche

In einem Bienenstock gibt es viel zu entdecken. Fachkundige Imker*innen vom „Zeidlerverein für Nürnberg und Umgegend e.V.“ zeigen allen Interessierten am haus-eigenen Erfahrungsfeld-Bienenstock die spannende Welt der Honigbienen.

In Kooperation mit dem Zeidlerverein für Nürnberg und Umgegend e.V.

SO, 1.6. UND 15.6.
14-16 UHR



eine Aktion der
N-ERGIE

Nationaler Tag der Sehbehinderten

Der Tag der Sehbehinderten soll auf die Situation und Belange von Menschen mit Sehbehinderung aufmerksam machen. Um selbst erfahren zu können, wie die Welt der sehbehinderten Menschen aussieht, setzen wir Simulationsbrillen ein. Spiele für blinde und sehbehinderte Menschen spielen, mit Simulationsbrille eine Station ausprobieren oder Alltagsaufgaben lösen, bei den Erfahrungen im Dunkeln teilnehmen oder sich von unseren Kooperationspartnern Bayerischer Blinden und Sehbehindertenbund (BBSB) sowie EinDollarBrille e.V. über deren Arbeit informieren - aus vielen Lebensbereichen ist etwas geboten.

In Kooperation mit dem Bayerischen Blinden- und Sehbehinderten Bund (BBSB) und EinDollarBrille e.V.

FR, 6.6.
im Rahmen der Öffnungszeiten

Mission: Volle Kraft voraus Stromgewinnung der Zukunft

Als Forschungsteam experimentieren Kinder hier gemeinsam mit dem lustigen „Professor Dr. WATT Is Nu?“ rund um riesige Windräder und plätschernde Wasserkraftwerke. Was machen diese mächtigen Gebäude eigentlich genau? Um dies zu erforschen, kurbeln die Kinder an Modellen, gießen Wasser ein, pusten, lassen Licht draufscheinen und finden so Antworten. Sie erzeugen selbst Strom, bis es in den Modellhäuschen piepst und blinkt!

DI, 3.6. BIS FR, 6.6.
9-16 UHR
für Vor- und Grundschul Kinder

Klangwerkstatt

Kronkorken, Klopapierrollen, Holzreste – sonst der Abfallwirtschaft übergeben – fangen auf einmal an zu klingen. Mit etwas Draht, Farbe und einfachen Werkzeugen entstehen hier Drehtrommel, Mini-Banjos, Stabresseln, Zupfbecher und Kastagnetten.

DI, 3.6. BIS SO, 8.6.
DI BIS FR, 9.30-13.30
SA 14-17 UHR
SO 12-17 UHR
Hinweis: Materialkosten 2 €;
ab Vorschulalter



Samstag 28.6.

- Honig schleudern
- Kerzen drehen

Sonntag 29.6.

- Samenbomben herstellen
- Buttons drucken
- Kinderschminken
- Nektarsammelspiel
- Honig schleudern
- Kerzen drehen



Wasserradwerkstatt

In dieser Werkstatt stehen Wasserbauer*innen mit Rat und Tat zur Seite. Man steckt ein Modell eines Kumpfes (Schöpfkübel) zusammen, baut Schiffchen aus Rinde, Holzstäben und Papier oder schnitzt einen so genannten „Schetternagel“. Daneben lernt man mehr über die Wasserschöpfräder an Nürnberger Flüssen.

In Kooperation mit dem Wasserwirtschaftsamt Nürnberg

SA, 7.6. UND SO 8.6.
SA 14-17 Uhr
SO 12-17 Uhr



Gestalten mit Glas

Der Glas-Stadl auf dem Erfahrungsfeld.

Die Profis vom Glas-Stadl helfen dabei, aus farbigen Glasstücken individuelle Sonnenfänger zu basteln. Im Ofen der Glas-Manufaktur werden die kleinen Kunstwerke später geschmolzen und per Post an ihre Macher*innen nach Hause geschickt.

MO, 16.6. BIS SO, 22.6.
MO BIS FR 12-17 UHR
SA 14-17 UHR
SO 12-17 UHR

Hinweis: Materialkosten ab 6 € zzgl.
Eintritt; ab 6 Jahren oder in Begleitung
Erwachsener.



Bienenfest

Ein großer Aktionstag zu Ehren der Bienen mit vielen Sonderangeboten für Jung und Alt!

Dass die Bienen ein tolles Völkchen sind, weiß bestimmt jeder. Wie wichtig sie tatsächlich für unser ganzes Ökosystem sind, welche nützlichen Produkte neben Honig die fleißigen Insekten für uns liefern und wie sie mit ihrer emsigen Arbeit auch unsere Obstkörbe und Kühlschränke füllen, erfährt man an unserem Bienenfest. Jetzt im Sommer, wenn Blumen und Bäume in voller Blütenpracht stehen, feiern wir zu Ehren unseres kleinsten Nutztieres ein Fest mit Spielen, Workshops und Kinderschminken. Jeweils um 14 und 16 Uhr öffnen Imker*innen den Erfahrungsfeld-Bienenstock. Imkerschutzanzug und Smoker kommen zum Einsatz. Die Profis zeigen nicht nur die surrenden Bewohnerinnen, sondern auch, wie man Honig gewinnt. Der darf – frisch geschleudert – gleich probiert werden.

In Kooperation mit dem Zeidlerverein für Nürnberg und Umgegend e.V.



Kreative Stempelwerkstatt

Wir gestalten hübsche Postkarten mit den Buchstabenstempeln in verschiedener Größe oder den selbstgebastelten Stempeln. Wer mehr möchte, darf ein ganzes Stempelheft gestalten und mit nach Hause nehmen.

DI, 10.6. BIS SO, 15.6.
DI BIS FR 12-17 UHR
SA 14-17 UHR
SO 12-17 UHR

Hinweis: Materialkosten 2 €;
ab Vorschulalter

SustaiNable Night und SustaiNable Community Day

Auch in diesem Jahr wird das Erfahrungsfeld Schauplatz toller Aktionen im Rahmen der Nürnberger SustaiNable Conference #5. Ein Tag voller Energie und Ideen für alle und ein Abend unter dem Motto "Miteinander Gutes feiern!" bieten Raum für Austausch und Begegnung für alle Nachhaltigkeitsaktive.

FR., 27.6.
Näheres auf Seite 17

Die Kunst des Geräuschemachens



Ein Hund tapst über Parkett, Autobremsten quietschen, jemand plumpst auf den Boden – boing! Hören wir solche Geräusche in Filmen, dann stammen sie meist nicht direkt vom Set, sondern aus der Werkstatt eines Geräuschemachers. Diese wissen, wie man mit oft ungewöhnlichen und ziemlich überraschenden Requisiten die unterschiedlichsten Töne und Klänge erzeugt. Max Bauer, Sound Designer und einer der wenigen professionellen Geräuschemacher Deutschlands, öffnet für uns seine ideenreiche Trickkiste – selber geklackert, geknistert und gequitscht werden darf natürlich auch! Ein besonderes Angebot auch für Menschen mit Seheinschränkungen.

DO, 12.6.
Vorführung jeweils um 11, 13 und 15 Uhr



Fliegende Fische und Drachenvögel

In dieser Werkstatt basteln wir aus Pappe und Seidenpapier schöne, im Wind flatternde Windspiele. Eine bunte Deko für eure Kinderzimmer, eure Balkone, eure Gärten oder für eure Geburtstagsparty.

**DI, 1.7. BIS SA, 5.7.,
DI BIS FR 9.30-14.30 Uhr
SA 14-17 Uhr**
Materialkosten 1€; ab Vorschulalter

Imker*innengespräche

In einem Bienenstock gibt es viel zu entdecken. Fachkundige Imker*innen vom „Zeidlerverein für Nürnberg und Umgegend e.V.“ zeigen allen Interessierten am haus-eigenen Erfahrungsfeld-Bienenstock die spannende Welt der Honigbienen.

In Kooperation mit dem Zeidlerverein für Nürnberg und Umgegend e.V.

**SO, 13.7. UND 27.7.
14-16 UHR**

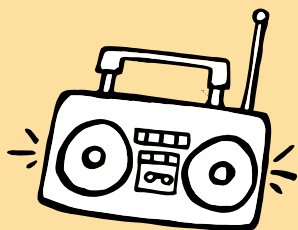


Gehöriger Rätselspaß

Das Rundfunkmuseum der Stadt Fürth ist auf dem Erfahrungsfeld zu Besuch und bringt passend zum Jahresmotto ein lustiges Mitmachangebot mit. Was knistert, summt und piepst denn da? Ein Eichhörnchen, eine bekannte Melodie oder doch Opas alter Rasenmäher? Das Rundfunkmuseum hat genau hingehört und ein klingendes Quiz zum Miträtseln zusammengestellt. Kommt vorbei und testet eure Ohren und euer Wissen rund ums Thema „Hören“!

SO, 13.7. 12-16 Uhr

Rundfunkmuseum
Fürth



Wildbienentag

Gehörnte Mauerbiene, stumpfzahnige Zottelbiene, dunkelfransige Hosenbiene... Was sind das für Insekten? Bringen sie Honig? Leben sie im Bienenstock? Im Gegensatz zur Honigbiene wird über die Wildbienenarten zu Unrecht wenig gesprochen. Deshalb widmen wir den Wildbienen einen ganzen Tag auf dem Erfahrungsfeld. Denn sie sind es, die eine entscheidende Rolle bei der Bestäubung spielen. Wir suchen sie, benennen sie, lernen über sie und machen im Anschluss eine Pflanzaktion zur Unterstützung der Bienenwelt. Am Ende des Tages werden alle Teilnehmenden zu Wildbienenexpert*innen und bekommen als Belohnung einen Button.

SO., 6.7.

12 Uhr Wildbienenexkursion
12:45 Uhr Wildbienenlabor
14 Uhr Wildbienenexkursion
14:45 Uhr Wildbienenlabor
12-17 Uhr Mitnehm-Pflanzaktion
13 Uhr Pflanzaktion: mobile Beete auf dem Erfahrungsfeld

mit freundlicher Unterstützung von:
Tarja Richter Wildbienenexpertin vom Landesbund für Vogel- und Naturschutz e.V. und Kolleg*innen.
Michael Harich, Naturgarten e.V. und Hortus-Netzwerk



Klangwindspiele

Windspiele sind dekorativ, erzeugen angenehme beruhigende Klänge und gelten als Glücksbringer. Aus allerlei Krimskrams schaffen wir hängende und klingende kleine Kunstwerke, um den eigenen Garten zu schmücken oder an der Tür anzubringen.

DI, 8.7. BIS SO, 13.7.

DI BIS FR 9.30-14.30 Uhr
SA 14-17 Uhr
SO 12-17 Uhr
Materialkosten: ab 2 €; ab Vorschulalter

Schmuckwerkstatt

In dieser Werkstatt lassen wir die Kreativität fließen und gestalten trendigen Armschmuck für uns selbst oder einen lieben Menschen. Wir biegen, stanzen, flechten, schneiden und designen aus verschiedenen Materialien, wie Perlen, Draht, Paracord oder auch Fahrrad-schläuchen, einen einzigartigen Schmuck.

DI, 15.7. BIS SO, 20.7.

DI BIS FR 9.30-14.30 Uhr
SA 14-17 Uhr
SO 12-17 Uhr
Materialkosten: 3 €; ab der 3. Klasse

Hefte binden

Ein hübsches Notizheft ist immer praktisch und bietet Platz für Gedichte, Einkaufszettel oder vielleicht sogar einen Kurzroman. Mit Ahle, Zwirn und Nadel bindet man hier sein ganz eigenes Heft mit selbstgestaltetem einzigartigem Umschlag, das natürlich mit nach Hause genommen werden darf.

DI, 22.7. BIS SO, 27.7.

DI BIS FR 9.30-14.30 Uhr
SA 14-17 Uhr
SO 12-17 Uhr
Materialkosten 2 €; ab der 3. Klasse



JULI



Bäume für die Menschenrechte zum Thema Spielen

Spielen ist mehr als nur Zeitvertreib – es ist ein fundamentales Recht eines jeden Kindes, verankert in der UN-Kinderrechtskonvention (Artikel 31). Beim diesjährigen Aktionstag auf dem Erfahrungsfeld steht deshalb das Recht auf Spiel, Freizeit und kulturelle Teilhabe im Mittelpunkt.

An verschiedenen Mitmachstationen können Kinder ihre Sinne einsetzen, Neues ausprobieren und sogar eigene Spielideen entwickeln. Kreative Workshops zum Bau von Spielen und ein offener Freiraum für freies Spiel laden zum Mitmachen ein. Zudem interessiert uns natürlich auch die Meinung der Kinder: Was bedeutet Spielen eigentlich für dich und welche Wünsche für mehr Spielräume hast du?

Der Aktionstag schafft Raum für Fantasie, Bewegung und Austausch – und macht dabei deutlich, wie wichtig das Recht auf Spiel für die Entwicklung von Kindern ist.

SO, 27.7.
im Rahmen der Öffnungszeiten



N-ERGIE Familientag

Was plätschert denn da? Wasser kann ganz schön viele verschiedene Geräusche machen – vom Plätschern übers Gurgeln bis zum Rauschen, von laut bis leise. Passend zum Thema „Ganz Ohr“ hat die N-ERGIE an ihrem Aktionstag einen bunten Strauß Wassergeräusche mit dabei. So haben alle die Gelegenheit, sich unserem Lebensmittel Nummer eins einmal ganz anders, nämlich akustisch, anzunähern. Außerdem können die Kinder auch in diesem Jahr wieder Windräder basteln – als bleibende bunte Erinnerung an den N-ERGIE Tag.

Eine Aktion der

N-ERGIE

SA, 26.7., 11-18 UHR

Tag der Inklusion

Inklusion bedeutet, dass alle Menschen teilhaben können. Egal ob jemand im Rollstuhl sitzt, nichts hört, eine andere Sprache spricht, eine geistige oder eine Sehbehinderung hat, alle sollen dabei sein und mitmachen können. Genau darum geht es beim Tag der Inklusion am 03.08. Gemeinsam etwas tun und erleben, wie es ist, blind mit dem Langstock unterwegs zu sein oder im Rollstuhl zu sitzen – alle sind willkommen und können teilhaben. Für ein buntes und vielfältiges Programm sind viele unserer Kooperationspartner*innen mit dabei, präsentieren ihre Arbeit und haben Mitmachaktionen im Gepäck, um den Alltag von Menschen mit Behinderung erfahrbar zu machen:

- Bayerischer Blinden- und Sehbehindertenbund e.V.
- Paritätischer Wohlfahrtsverband - Bezirksverband Mittelfranken e.V.
- Blinde Künstlerin Silja Korn
- Rolli-Treff-Franken e.V.
- IDYLLEREI Kunstraum der Lebenshilfe Nürnberg
- EinDollarBrille e.V.
- Eine Besuchsbegleitung mit Kompetenzen der Deutschen Gebärdensprache wird für gehörlose/taube Menschen und Menschen mit Höreinschränkung zur Verfügung stehen, bitte melden Sie sich an der Kasse
- Unsere Zelte mit dem Programm „Begegnungen im Stillen“ zum Thema Deutsche Gebärdensprache sowie die „Erfahrungen im Dunkeln“ zum Eintauchen in die Welt von blinden und sehbehinderten Menschen stehen an dem Tag ebenso zum Besuch bereit

SO, 3.8. im Rahmen der Öffnungszeiten



Blind - malen - Workshop

Malen ohne zu sehen? Das können sich viele Menschen nicht vorstellen. Mit der blinden Künstlerin Silja Korn wollen wir jedoch genau das ausprobieren. Augenbinde auf und nach einer kurzen Einführung darf losgelegt werden. Während blind gemalt wird, steht Silja Korn für Fragen zur Verfügung. Mit Tipps und Unterstützung entsteht bald ein eigenes Kunstwerk, das mit nach Hause genommen werden darf.

SA, 2.8. UND SO, 3.8.
SA 14-17 UHR
SO 12-17 UHR

MobilesMusikMuseum Interaktive Ausstellung von Michael Bradke

Große Klangskulpturen und Orchester-Apparate des MobilesMusikMuseums laden zum Experimentieren und uneingeschränkten Musikmachen ein. Die Wöhrder Wiese verwandelt sich in einen klingenden Parcours aus Klangkanal, Radkappenschlagzeug, Topfdeckelpyramide und vielen weiteren merkwürdigen Instrumenten für freies, musikalisches Spiel. Die interaktive Ausstellung eignet sich für Menschen ab 2 Jahren.

SO, 24.8. 11-18 UHR

Fotos: Michael Bradke, Lea Greger, Olga Komarova

AUGUST

Korbflechten

Die Korbflechtkunst wird seit Urzeiten praktiziert. Bereits in der Jungsteinzeit wurden erste Korbwaren vor allem als Transportbehälter gebaut. Bis heute bleibt die Korbflechtkunst reine Handarbeit und kann nicht komplett durch Maschinen übernommen werden. Wie das Flechtrohr zu Körbchen und Schalen wird, kann man hier unter Anleitung von Künstler*innen lernen. Ob mit Farbwechseln oder ohne – die hübschen Schälchen darf man direkt mit nach Hause nehmen.

DI, 5.8. BIS SO 10.8.
DI BIS FR 12-17 UHR
SA 14-17 UHR
SO 12-17 UHR
Materialkosten 4 €
ab 8 Jahren



Imker*innengespräche

Fachkundige Imker*innen zeigen allen Interessierten am hauseigenen Erfahrungsfeld-Bienenstock die spannende Welt der Honigbienen.

In Kooperation mit dem Zeidlerverein für Nürnberg und Umgegend e.V.

SO, 10.8. UND 24.8.
14-16 UHR

Gestalten mit Glas

Der Glas-Stadl auf dem Erfahrungsfeld

Unter fachmännischer Anleitung fertigt man aus farbigen Glasstücken individuelle Sonnenfänger an. Die kleinen Kunstwerke bekommt man per Post nach Hause geschickt, nachdem sie im Ofen der Glas-Manufaktur geschmolzen wurden.

MO, 11.8. BIS SO, 17.8.
MO BIS FR 12-17 UHR
SA 14-17 UHR
SO 12-17 UHR
Materialkosten ab 6 € pro Stück; ab 6 Jahren oder in Begleitung Erwachsene

Nähen mit allen Sinnen

Aus schönen Stoffen lässt sich vieles machen. Neben kleinen Täschchen, Duftsäckchen oder Stofftieren entstehen hier mit Nadel und Faden auch kleine Patchwork-Bilder, in die Zweige, Gräser und andere Fundsachen aus der Natur eingewebt werden. Zum Verschicken oder für den Eigenbedarf.

DI, 19.8. BIS SO, 24.8.
DI BIS FR 12-17 Uhr,
SA 14-17 Uhr,
SO 12-17 Uhr
Materialkosten 3 €
ab 5 Jahren



Kinetische Kunst

Mit Scheren und Zangen aus Draht und Papier basteln Erwachsene unter Mithilfe von Kindern bunte Mobiles. Dabei ist einiges an Geduld und Geschick gefragt, doch das Ergebnis ist die Mühe wert: Das bewegliche Kunstobjekt ist eine perfekte Deko für jede Wohnung.

DI, 26.8. BIS SO, 31.8.
DI BIS FR 12-17 UHR
SA 14-17 UHR
SO 12-17 UHR
Materialkosten ab 4 €
Für Erwachsene und Kinder mit Begleitung

Geräusche, Klänge und Stille bewusst wahrnehmen: Das gelingt nicht nur auf dem Erfahrungsfeld der Sinne, sondern auch im öffentlichen Raum, dem Tätigkeitsbereich von SÖR: vom Baustellenlärm über Vogelzwitschern im Park bis hin zur Geräuschkulisse auf Plätzen. Seien Sie „ganz Ohr“ für diese Eindrücke und entdecken Sie die Stadt aus einer neuen Perspektive. SÖR wünscht allen Besucherinnen und Besuchern des Erfahrungsfelds wieder eine gute gemeinsame Zeit mit spannenden Einblicken und Erlebnissen.

Ronald Höfler, Kaufmännischer Werkleiter des Servicebetriebs Öffentlicher Raum Nürnberg (SÖR)



SEPTEMBER



Bayerischer Blinden- und Sehbehinderten Bund e.V.

Wie erleben blinde und sehbehinderte Menschen die Welt? Wie orientieren sie sich? Welche Herausforderungen und Hürden bringt ihr Alltag mit sich? Dies unseren sehenden Besuchenden näher zu bringen, ist dem Erfahrungsfeld seit den Anfangsjahren ein wichtiges Anliegen. Ebenso lange werden wir dabei vom Bayerischen Blinden- und Sehbehinderten Bund (BBSB) unterstützt und mit Rat und Tat begleitet. Blinde und sehbehinderte Mitarbeitende betreuen Besuchende etwa im Dunkelcafé oder Dunkelgang des Hirsvogelbunkers, wo sie sich in absoluter Finsternis auf ihren Hör- und Tastsinn verlassen mussten. Auch in dieser Saison engagiert sich der BBSB bei den Erfahrungen im Dunkeln auf dem Erfahrungsfeld, berät bei Fragen rund um Seheinschränkungen, Alltagsthemen oder Barriereabbau. Zudem ist er bei unterschiedlichen Veranstaltungen aktiv dabei, zum Beispiel am Nationalen Tag der Sehbehinderten am 6. Juni, am Tag des Hundes am 25. Mai oder am Tag der Inklusion am 3. August.



Doppelhelix-Werkstatt

Die Doppelhelix ist die im Jahr 1953 entdeckte Struktur eines DNA-Moleküls. Ihre besondere Form ist in verschiedenen Bereichen der Natur zu finden. Mit Hilfe von Kunststoffröhren und dem richtigen Knowhow lässt sich aus Metallstreifen eine Doppelspirale bauen. Bringt man sie in eine Drehbewegung, entsteht ein überraschender Effekt

DI, 2.9. BIS SO, 7.9.
DI BIS FR 12-17 UHR,
SA 14-17 UHR, SO 12-17 UHR
Materialkosten: ab 7 €
für Erwachsene und Kinder mit Begleitung

Imker*innengespräche

Fachkundige Imker*innen zeigen allen Interessierten am hauseigenen Erfahrungsfeld-Bienenstock die spannende Welt der Honigbienen.

In Kooperation mit dem Zeidlerverein für Nürnberg und Umgegend e.V.

SO, 7.9. 14-16 UHR



Druckwerkstatt

Die Lithographie ist das älteste Flachdruckverfahren, das im 19. Jhd. ermöglichte, große Mengen von Zeitungen und Werbeplakaten zu drucken. In dieser Werkstatt erlebt man das Druckverfahren von A bis Z – vom Bemalen des Steins bis hin zum fertigen Druck. Mit der Boston-Tiegelpresse können außerdem Postkarten gedruckt werden.

DI, 9.9. BIS SO, 14.9.
DI BIS FR 12-17 UHR,
SA 14-17 UHR, SO 12-17 UHR
Materialkosten: 2 €
ab Vorschulalter



Zeidlerverein für Nürnberg und Umgegend e.V.

Ein Highlight auf dem Erfahrungsfeld ist für viele immer wieder aufs Neue das Bienenzelt und unser begehbarer Bienenstock. Näher kann man diesen faszinierenden Insekten kaum kommen. Möglich machen diese Einblicke seit vielen Jahren die Expert*innen vom Zeidlerverein für Nürnberg und Umgegend. Sie sorgen zum Beispiel dafür, dass unser Bienenvolk pünktlich zur Saisonöffnung von ihrem Winterquartier zu uns auf die Wöhrder Wiese zurückkehrt. Zudem sind sie während der Saison selbst emsig aktiv: Jeden zweiten Sonntag beantworten sie den Besuchenden bei den Imker*innengesprächen gerne alle Fragen rund um Bienen und leisten damit wichtige Aufklärungsarbeit in Sachen Umwelt- und Naturschutz. Ein Datum zum Vormerken: am 28. und 29. Juni steigt das Bienenfest auf dem Erfahrungsfeld und der Zeidlerverein unterstützt uns dabei auch heuer wieder tatkräftig mit Fachwissen und zusätzlichen Angeboten.



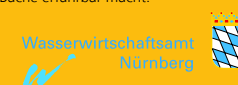
Rätselspaß mit dem Rundfunkmuseum Fürth

Was knistert, summt und piepst denn da? Ein Eichhörnchen, eine bekannte Melodie oder doch Opas alter Rasenmäher? Das Rundfunkmuseum hat genau hingehört und ein klingendes Quiz zum Miträtseln zusammengestellt. Kommt vorbei und testet eure Ohren und euer Wissen rund ums Thema „Hören“!

DO, 11.9. 12-16 Uhr

Staatliches Wasserwirtschaftsamt Nürnberg

Seit 2001 ist das Nürnberger Wasserwirtschaftsamt (WWA) bereits Partner des Erfahrungsfeldes. Eine Kooperation, ohne die die Realisierung so mancher Station nicht möglich gewesen wäre. Eine im wahrsten Sinne des Wortes tragende Rolle spielt etwa die Seilbrücke, die den Besuchenden ein erlebnisreiches, aber dennoch sicheres Überqueren der Pegnitz ermöglicht. Das WWA hat die aufwendige Konstruktion für das Erfahrungsfeld entwickelt und kümmert sich alljährlich um den aufwendigen Auf- und Abbau der beliebten Hängebrücke. Auch im Bereich Umweltbildung leisten die Wasserexpertinnen und -experten so einige und vielfältige Beiträge zum Erfahrungsfeld-Angebot, zum Beispiel durch die Pflege und Betreuung des Modellbachs, der die Tier- und Pflanzenwelt heimischer Bäche erfahrbar macht.



SCAN ME



Danke FÖRDERVEREIN

Seit 2004 setzt sich der Förderverein mit großem Engagement für das Erfahrungsfeld ein und bereichert jede Saison mit neuen Stationen und Angeboten, insbesondere im Bereich Inklusion. In diesem Jahr erleben wir einen kleinen Generationenwechsel im Vorstand: Zwei langjährige Mitglieder wurden verabschiedet, während drei neue in ihre Ämter gewählt wurden. Unser herzlicher Dank gilt Johanna Vogel und Günther Gebhardt für ihr Engagement über die Jahre hinweg. Wir wünschen ihnen für die Zukunft alles Gute!

"Ich wünsche den Mitarbeiterinnen und Mitarbeitern weiterhin viel Erfolg bei ihrer Arbeit und dem Erfahrungsfeld die Unterstützung, die es verdient."

Günther Gebhardt

"Erfahren mit ganz viel Freude im Tun für alle Mitarbeitenden und Besuchenden des Erfahrungsfeldes. Ich wünsche dem Erfahrungsfeld weiterhin viele erfolgreiche Jahre."

Johanna Vogel



Online reinklicken – analog erleben!

Wir finden, digital ist toll, wenn es Lust macht auf analoge Erfahrungen. Drum stecken unsere Instagram- und Facebookseiten voller Anregungen zum selbst aktiv werden: Bastel- und Upcycling-Projekte, vegane und vegetarische Rezepte, Wissenswertes und Nachmach-Tipps zum Thema Nachhaltigkeit, Spielideen und vieles mehr. Während der laufenden Saison gibt's hier zudem Infos zum aktuellen Veranstaltungsprogramm, Impressionen und alle wichtigen Hinweise für Ihren Erfahrungsfeld-Besuch.

Sie haben Anregungen, Lob oder Kritik? Klicken Sie vorbei – wir freuen uns immer über Kommentare und Ihr Feedback!

Instagram:
[@erfahrungsfeld.nuernberg](https://www.instagram.com/erfahrungsfeld.nuernberg)
 Facebook:
[facebook.com/Erfahrungsfeld](https://www.facebook.com/Erfahrungsfeld)

SCAN ME



DAS ERFAHRUNGSFELDTEAM SAGT HERZLICHEN DANK

N-ERGIE Aktiengesellschaft

Sparda-Bank Nürnberg

Servicebetrieb Öffentlicher Raum Nürnberg

Wasserwirtschaftsamt Nürnberg

Bayerisches Staatsministerium für Umwelt und Verbraucherschutz

wbg Nürnberg GmbH

VAG Verkehrs-Aktiengesellschaft

Verlag Nürnberger Presse

Allen weiteren Unterstützer*innen vielen Dank!

- Autismus-Tagesstätte – Lebenshilfe Nürnberg
- Bayerisches Rotes Kreuz, Kreisverband Nürnberg
- Bayerische Landesanstalt für Weinbau und Gartenbau
- BBSB e.V., Bezirksgruppe Mittelfranken in Nürnberg
- Bluepingu e.V.
- EinDollarBrille e.V.
- Förderverein Erfahrungsfeld e.V.
- Glas-Stad'l (Oberrieden)
- Haltner Immobilien Nürnberg
- iDYLLEREI Kunstraum - Lebenshilfe Nürnberg
- Jugendherberge Nürnberg
- Karl Hüttinger GmbH & Co.KG, Schwaig
- Labenwolf Gymnasium Nürnberg
- LBV, Tarja Richter
- Metallgestaltung Langer
- Monis Haus voll Musik
- Musikschule Nürnberg
- Michael Harich, Hortus Oasis Verde Naturgarten
- Paritätischer Wohlfahrtsverband, Bezirksverband Mittelfranken e.V.
- Reha & Care
- Rolli-Treff-Franken e.V.
- rootsystem, Softwareentwicklung Erwin Knoll
- Rundfunkmuseum Fürth
- Schreinerei Stefan Hössle
- Therapeutische Tagesstätte – Lebenshilfe Nürnberg
- Vorstadtverein Nürnberg Wöhrd
- Zeidlerverein für Nürnberg und Umgegend e.V.

Fotos: Manuela Prill, Olga Komarova, Alexandra Mahr

Jetzt ganz neu aufbereitet!

media 4school

Als Verlag Nürnberger Presse fördern wir die Medienkompetenz von Kindern und Jugendlichen.

Informationen dazu und das Online-Anmeldeformular finden Lehrkräfte auf www.vnp.de/media4school/

Haben Sie Fragen? Dann schreiben Sie gerne an: media4school@promedia-maassen.de

Wir fördern Medienkompetenz

24x621_mb_kv



Nürnberg, Wöhrder Wiese – Haltestelle (U2, U3, Straßenbahn 8)



ÖFFNUNGSZEITEN

- 1. Mai bis 14. September
- Dienstag bis Freitag: 9-18 Uhr (in den bayerischen Schulferien*): Montag bis Freitag 10-18 Uhr)
- Samstag: 13-18 Uhr
- Sonntag und Feiertag: 10-18 Uhr

* 10.6.-20.6. und ab dem 1.8.2025

AUSKUNFT UND ANMELDUNG

Montag bis Freitag von 8-17 Uhr (in den bayerischen Schulferien* von 9-15 Uhr)

Tel.: 09 11/ 2 31- 54 45
Mail: erfahrungsfeld@stadt.nuernberg.de
www.erfahrungsfeld.nuernberg.de

Eine Ticket-Buchung im Voraus ist für Einzelbesuchende und Familien unter www.erfahrungsfeld.nuernberg.de/ihrbesuch möglich! Gruppen können sich wie üblich unter 0911/2 31-54 45 anmelden



EINTRITTSPREISE

Kinder unter 3 Jahren frei
An Schultagen Di-Fr ab 14 Uhr: pro Person 4,50 €

FAMILIE/KLEINGRUPPE ab 2 Personen	
pro Kind	6,50 €
pro Erwachsene	8,00 €

GRUPPEN AB 10 PERSONEN 1-2 Begleitpers.frei, Preis auch für ZAC-Karte und Geburtstagsfeste ohne Tisch*	
Kinder	6,50 €
Erwachsene	8,00 €

*Geburtskind frei

EINZELPREISE	
Kinder	8,00 €
Erwachsene	9,50 €

DAUERKARTEN	
Kinder	18,00 €
Erwachsene	22,00 €

Menschen mit Behinderungen / mit Nbg-Pass: 50% Ermäßigung

Menschen mit Behinderungen / mit Nbg-Pass: 50% Ermäßigung

Studierende, Auszubildende: 8€ (Einzelpreis), 6,50€ (Gruppenpreis)

GEBURTSTAGSFESTE mit Tischreservierung im Geburtstagszelt	
Gruppe bis 8 Personen	80,00 €
jede weitere Person	6,50 €



Bitte beachten: Montags nur während der bayerischen Schulferien geöffnet.

ALLGEMEIN

→ Sollen wir uns anmelden?

Gruppen ab 10 Personen empfehlen wir eine Anmeldung. Sie gelten erst als angemeldet, wenn Sie von uns eine schriftliche Anmeldebestätigung erhalten haben. Einige Stationen können von Gruppen nur nach zusätzlicher Voranmeldung besucht werden. Buchbare Stationen auf Seite 9.

→ Gibt es eine Familienkarte?

Es gibt Familienpreise, die Sie ab 2 Personen nutzen können. Ab 10 Personen gibt es Gruppenpreise.

→ Kann ich bargeldlos bezahlen?

Sie können mit EC- oder Kreditkarte bezahlen.

→ Kann ich meine Karte im Vorfeld online kaufen?

Eine online Kartenbuchung ist möglich unter www.erfahrungsfeld.nuernberg.de unter der Rubrik „Ihr Besuch“.

→ Bekomme ich meine Dauerkarte erstattet, wenn ich sie verloren habe?

Nein, leider ist keine Erstattung möglich.

→ Ist das Erfahrungsfeld barrierefrei?

Nicht alle Stationen sind barrierefrei, aber viele. Unter Telefon: 09 11/ 2 31-54 45 erhalten Sie dazu nähere Infos.

→ Werden Kinder vor Ort betreut?

An ausgewählten Stationen werden Sie von unseren Mitarbeitenden angeleitet und unterstützt. Die Aufsichtspflicht verbleibt jedoch bei den Begleitpersonen.

→ Darf ich meinen Hund mitbringen?

Hunde – ausgenommen Assistenzhunde – haben keinen Zutritt.

→ Wo sind die Toiletten?

Auf dem Gelände selbst gibt es keine Toiletten. Direkt nebenan im Biergarten, können die Toiletten von Erfahrungsfeld-Gästen kostenfrei genutzt werden. Dort ist auch eine rollstuhlgerechte Toilette vorhanden. Mit dem Eintrittsstempel können Sie das Gelände jederzeit verlassen und erneut betreten.

→ Wo kann man etwas essen?

Natürlich dürfen Sie Speisen und Getränke mitbringen. Auf dem Gelände verteilt gibt es mehrere Sitzgelegenheiten für Pausen. Beim direkt neben dem Eingang gelegenen Biergarten können Sie Brotzeiten kaufen.

→ Welche Kleidung sollen wir mitbringen?

Für einen Besuch empfehlen wir robuste, gegebenenfalls wetterfeste Kleidung, im Sommer Badesachen. Denken Sie auch an Wechselkleidung.

→ Bitte beachten Sie:

Für Wertsachen können wir keine Haftung übernehmen.

GRUPPEN

→ Vorschlag für Kindergärten:

Im Mai oder Juni ist weniger los, ein Besuch ist dann ruhiger.

→ Kann ich alle Beträge einzeln zahlen?

Bitte sammeln Sie vor dem Besuch mit Ihrer Gruppe den gesamten Teilnahmebetrag ein, sonst kann kein Gruppenpreis gewährt werden.

→ Muss ich pünktlich sein, wenn ich eine Station gebucht habe?

Für einen reibungslosen Ablauf ist an den für Sie reservierten Stationen Ihre Pünktlichkeit sehr wichtig. Wir bitten um Verständnis, dass bei Hochbetrieb Ihr Termin bei Verspätung entfallen muss.

→ Wie viele freie Begleitpersonen gibt es?

Die Anzahl der freien Begleitpersonen richtet sich nach der tatsächlichen Gruppengröße am Tag Ihres Besuches.

→ Was passiert, wenn ich meinen Besuch absagen muss?

Sollten Sie an dem von Ihnen gebuchten Besuchstag nicht kommen können, bitten wir um rechtzeitige Abmeldung.

→ Wie viel Zeit soll ich für einen Besuch einplanen?

Sie sollten für Ihren Besuch wenigstens zwei bis drei Stunden Zeit mitbringen.

→ Wie funktioniert das pädagogische Konzept auf dem Erfahrungsfeld?

An allen größeren Installationen finden Sie Mitarbeitende, die Sie und Ihre Gruppe mit den Stationen vertraut machen, Sie anleiten und für Fragen zuständig sind.

GEBURTSTAGE / FEIERN

→ Ist eine Platz-Reservierung notwendig?

Nur, wenn Sie ein Geburtstagszelt nutzen möchten. Es stehen drei überdachte Plätze für jeweils maximal 15 Personen zur Verfügung. Reservierung unter Telefon: 09 11 / 2 31-54 45.

→ Gibt es Ermäßigung für das Geburtstagskind?

Geburtstagskinder haben freien Eintritt. Die Teilnehmenden der Geburtstagsgesellschaft erhalten Gruppenpreise.

→ Was tun, wenn ich die Feier absagen muss?

In diesem Fall bitten wir Sie, uns rechtzeitig telefonisch oder per Mail abzusagen.

